

راهنمای فارسی

**JBL**

**Authentic 16**

سیستم بلندگوی سه راهه با استریم بیسیم



تهیه شده در بخش خدمات پس از فروش شرکت شاب

آدرس: تهران، چیدر، میدان ندا، پلاک ۵۸

تلفن: (۱۰ خط) ۲۲۶۸۶۸۱۸

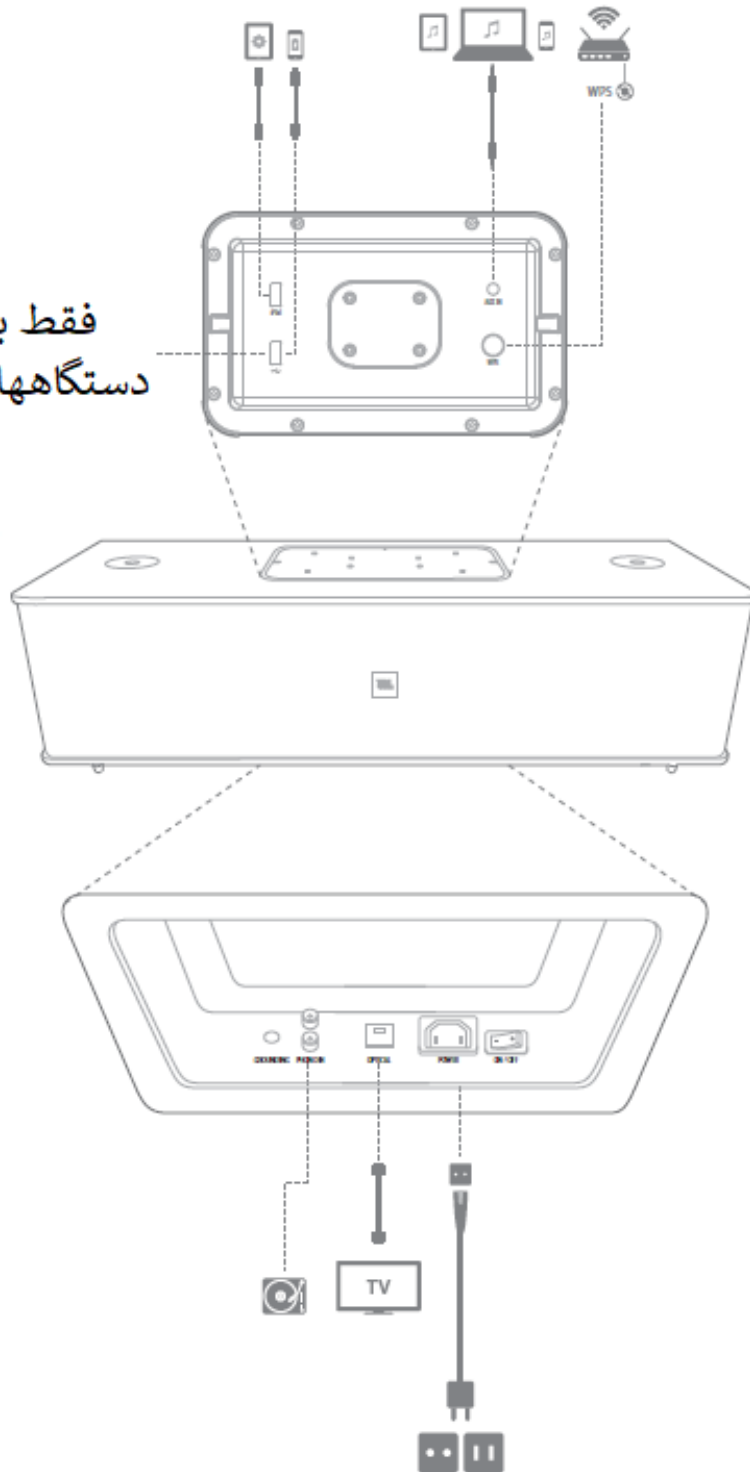
[www.shobtech.com](http://www.shobtech.com)

[technical@shobtech.com](mailto:technical@shobtech.com)



(۱)

فقط برای شارژ  
دستگاههای خارجی



ردیف بالای شکل بالا از سمت راست:

WPS: دکمه فعال/غیر فعال کردن WPS

AUX-IN: ورودی کابل صوتی با جک ۳،۵ میلی متری جهت اتصال به کامپیوتر و موبایل و ...

USB: خروجی جهت شارژ موبایل

iPad: خروجی جهت شارژ تبلت و اتصال آپد

ردیف پائین شکل بالا از سمت راست:

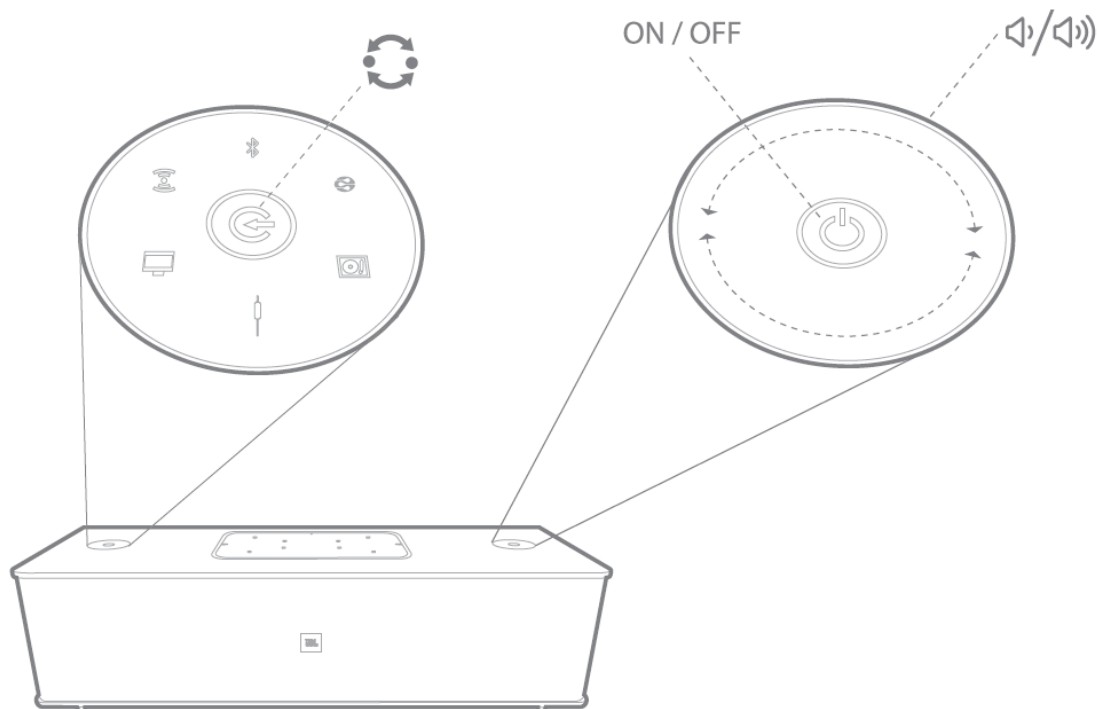
کلید روشن/خاموش

ورودی کابل برق

OPTICAL: ورودی کابل اپتیکال جهت اتصال به تلویزیون

PHONO IN: ورودی جهت اتصال به گرام

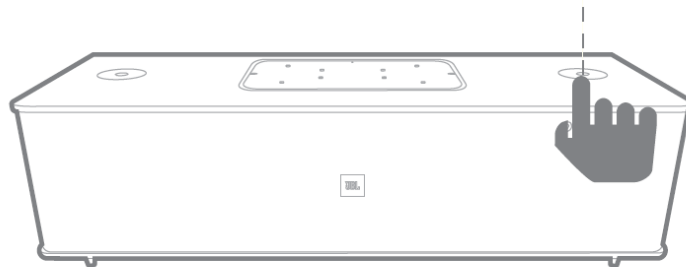
(۲)



دکمه سمت راست برای روشن/خاموش کردن دستگاه و دور کلید برای کم و زیاد کردن صدا(به صورت لمسی)

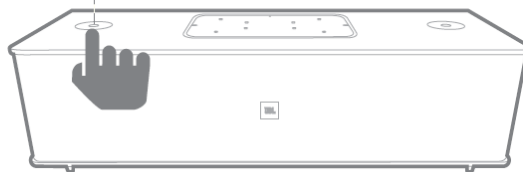
دکمه سمت چپ برای تغییر و انتخاب منابع ورودی مختلف صوتی  
۳) برای روشن/خاموش کردن دستگاه کمتر از یک ثانیه این دکمه را فشار دهید

⏻ PRESS ⏻ < 1s

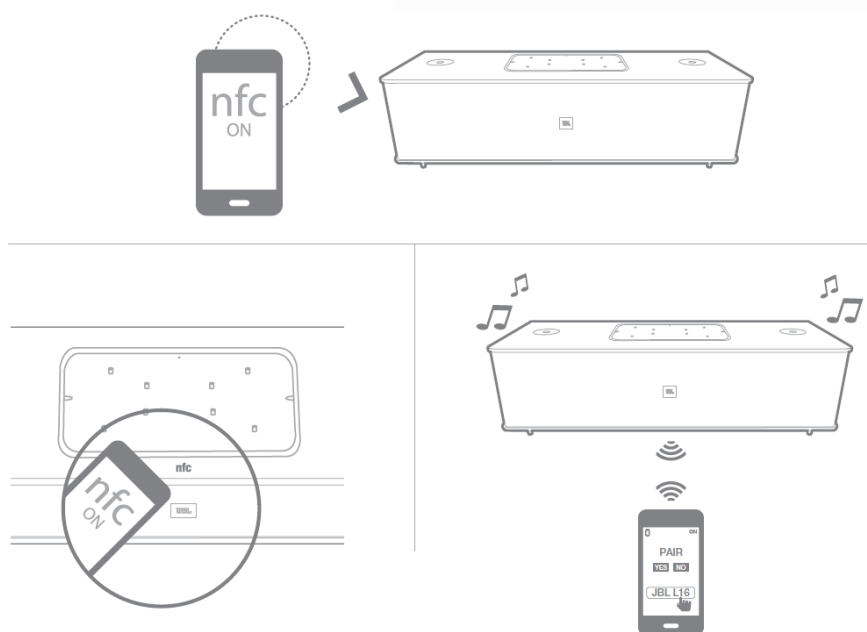


۴) برای تغییر و انتخاب منابع ورودی مختلف صوتی، هر بار کمتر از دو ثانیه این دکمه را فشار دهید تا به ترتیب شکل زیر منبع ورودی دلخواه انتخاب شود.

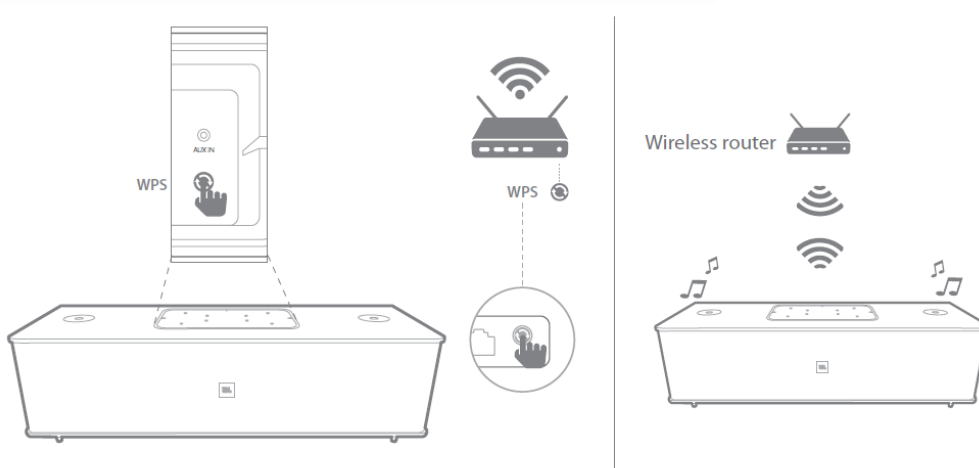
⏻ < 2s



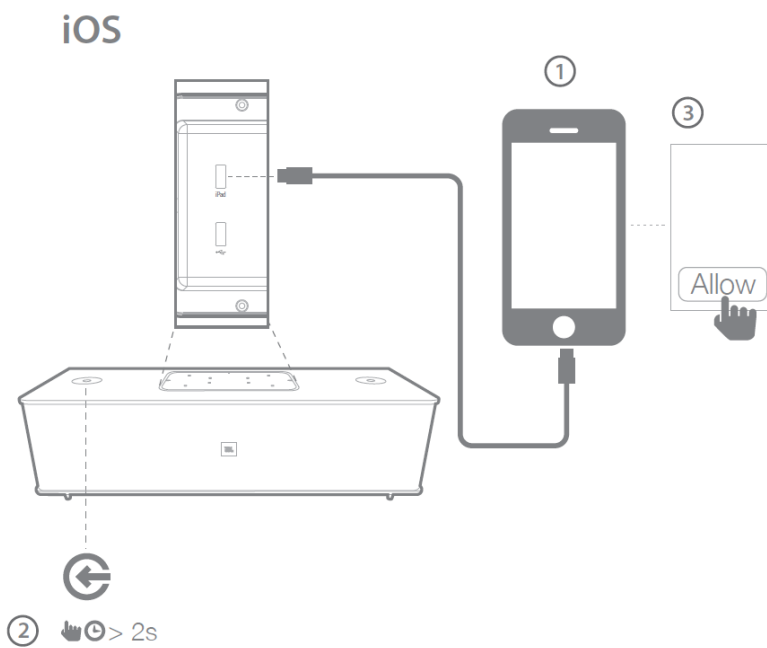
۵) با نزدیک کردن موبایل دارای حسگر NFC به دستگاه ، اتصال بلوتوثی این دو به راحتی و به سرعت انجام میشود



۶) با فعال کردن WPS روی روتر بیسیم شبکه و روی دستگاه بلندگو ، اتصال این دو به راحتی فراهم میشود. از این طریق امکان پخش موزیک از طریق شبکه نیز فراهم میشود



۷) در محیط iOS، ابتدا آئید خود را با کابل به پورت آئید روی دستگاه وصل کنید سپس دکمه انتخاب منبع ورودی را آنقدر تغییر دهید تا آئید انتخاب شود بعد هم روی آئید تائید کنید



۸) با مراجعه به اپ استور اپل و گوگل پلی در موبایلتان نرم افزار JBL Music را دانلود و نصب کنید



## مشخصات دستگاه : Authentics L16

- Type: Powered three-way stereo speaker with wireless audio playback and control
- High-frequency transducers: 1 inch tweeter
- Mid-range transducers: 2 inch midrange
- Low-frequency transducers: 5.25 inch woofer
- Frequency response: 35Hz – 35kHz
- Maximum SPL: 108dB @ 1m
- Signal to Noise Ratio (analogue inputs): 92dB
- Signal to Noise Ratio (digital inputs): 95dB
- Amplifier power: 6 x 50W RMS
- Amplifier THD at full power: <1%
- Wireless audio playback formats: AirPlay, DLNA, Bluetooth, auto-switching
- Connections: 1 x stereo 3.5mm, 2 x USB (type A), 1 x Stereo RCA phono input, 1 x Digital optical input
- Dimensions (H x W x D): 294mm x 818mm x 369mm
- Weight: 16.3kg
- Power supply: 100-240V~50/60Hz
- Power consumption: 300W maximum, <0.5W eco-standby mode
- Bluetooth transmitter frequency range: 2.402 - 2.480GHz
- Bluetooth transmitter power: Max 4dBm
- Bluetooth transmitter modulation: GFSK,  $\pi/4$  DQPSK, 8DPSK
- Airplay Frequency range: 2412MHz~2472MHz (2.4GHz ISM Band, USA 11 Channels, Europe 13 Channels)
- Airplay Transmitter power: <20dBm (EIRP)
- Airplay Modulation: 802.11b:DSSS (DBPSK, DQPSK, CCK) ; 802.11g:OFDM (BPSK, QPSK, 16QAM, 64QAM);
- Airplay network compatibility: 802.11b/g